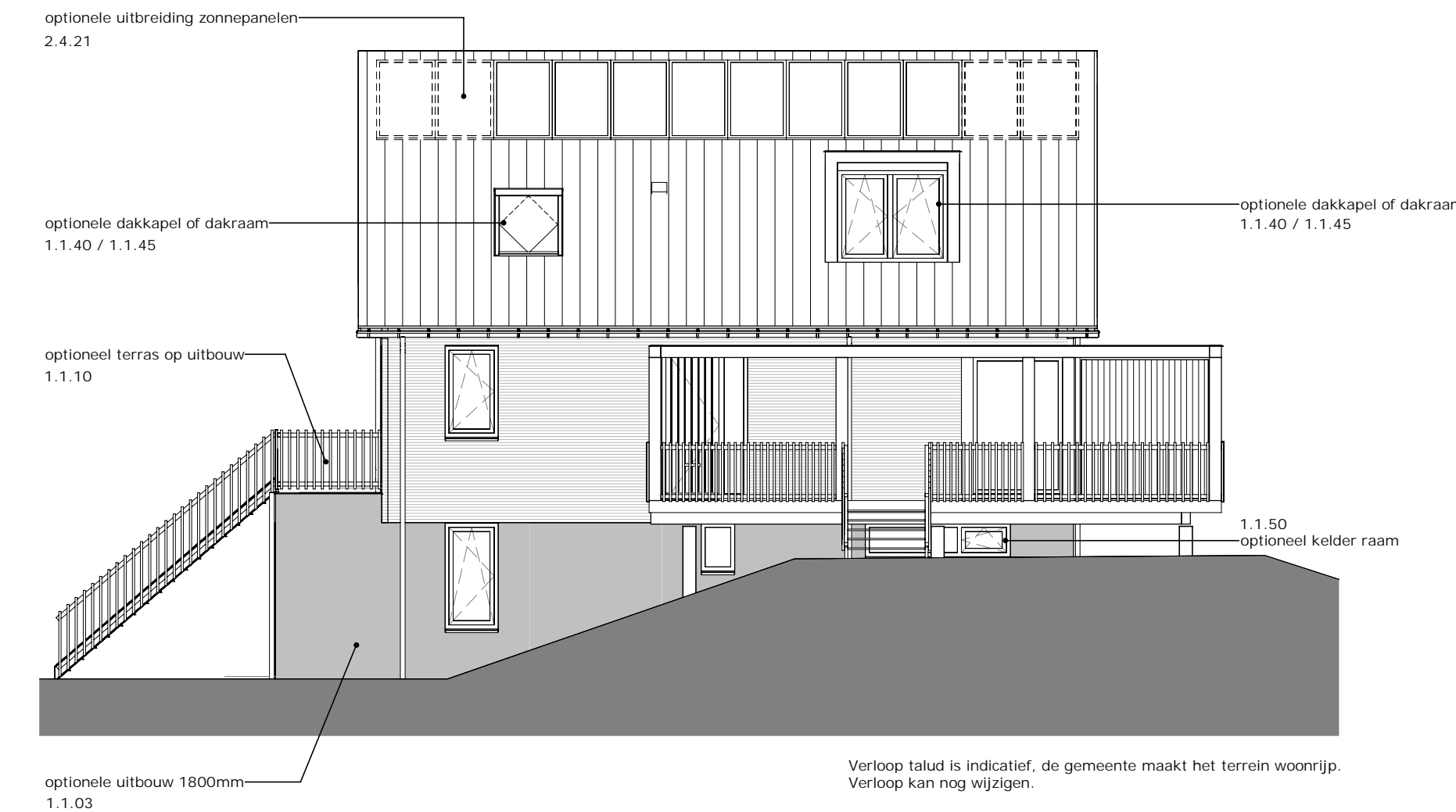




voorgevel

schaal 1:100



zijgevel links

schaal 1:100



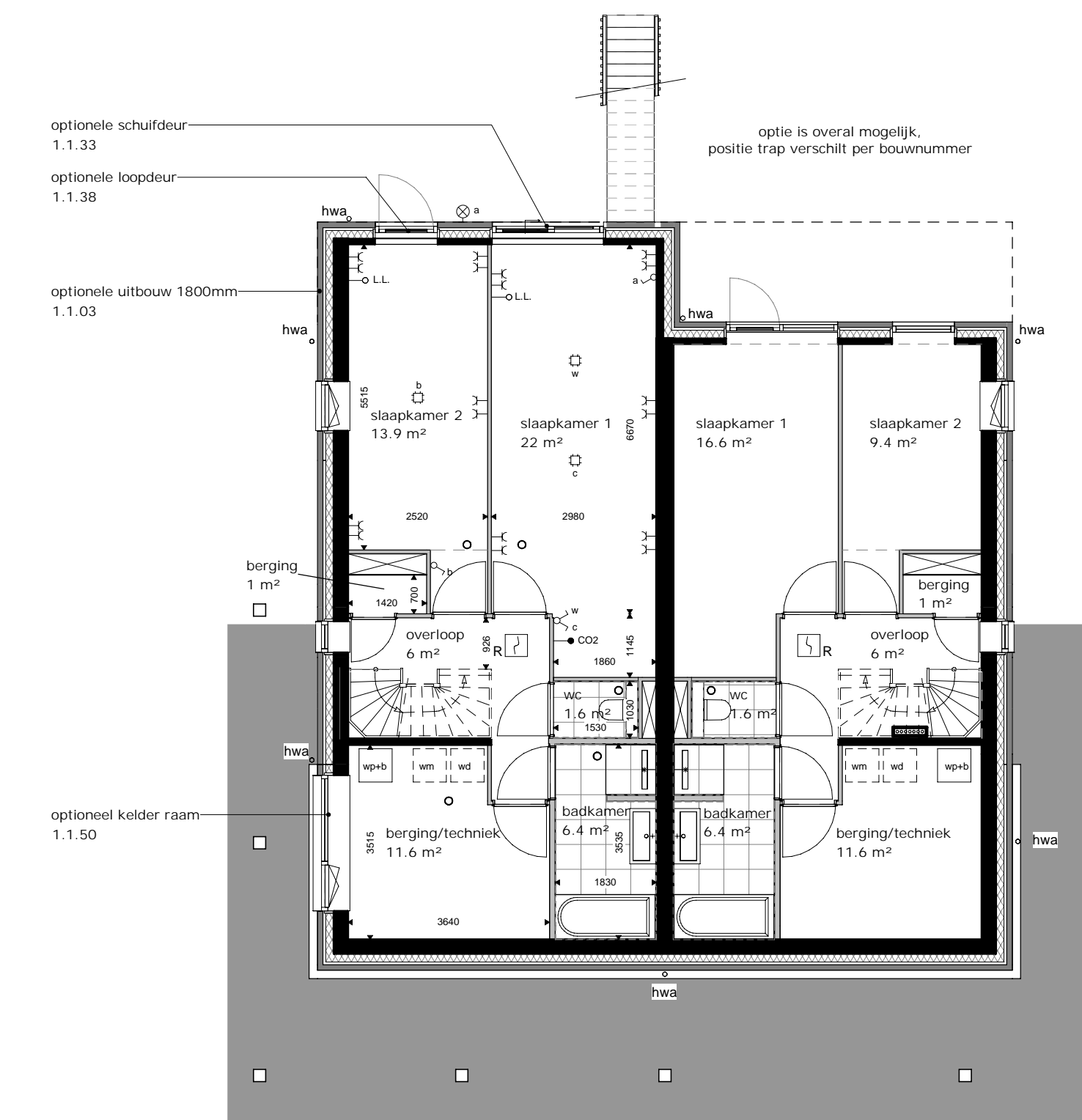
achtergevel

schaal 1:100



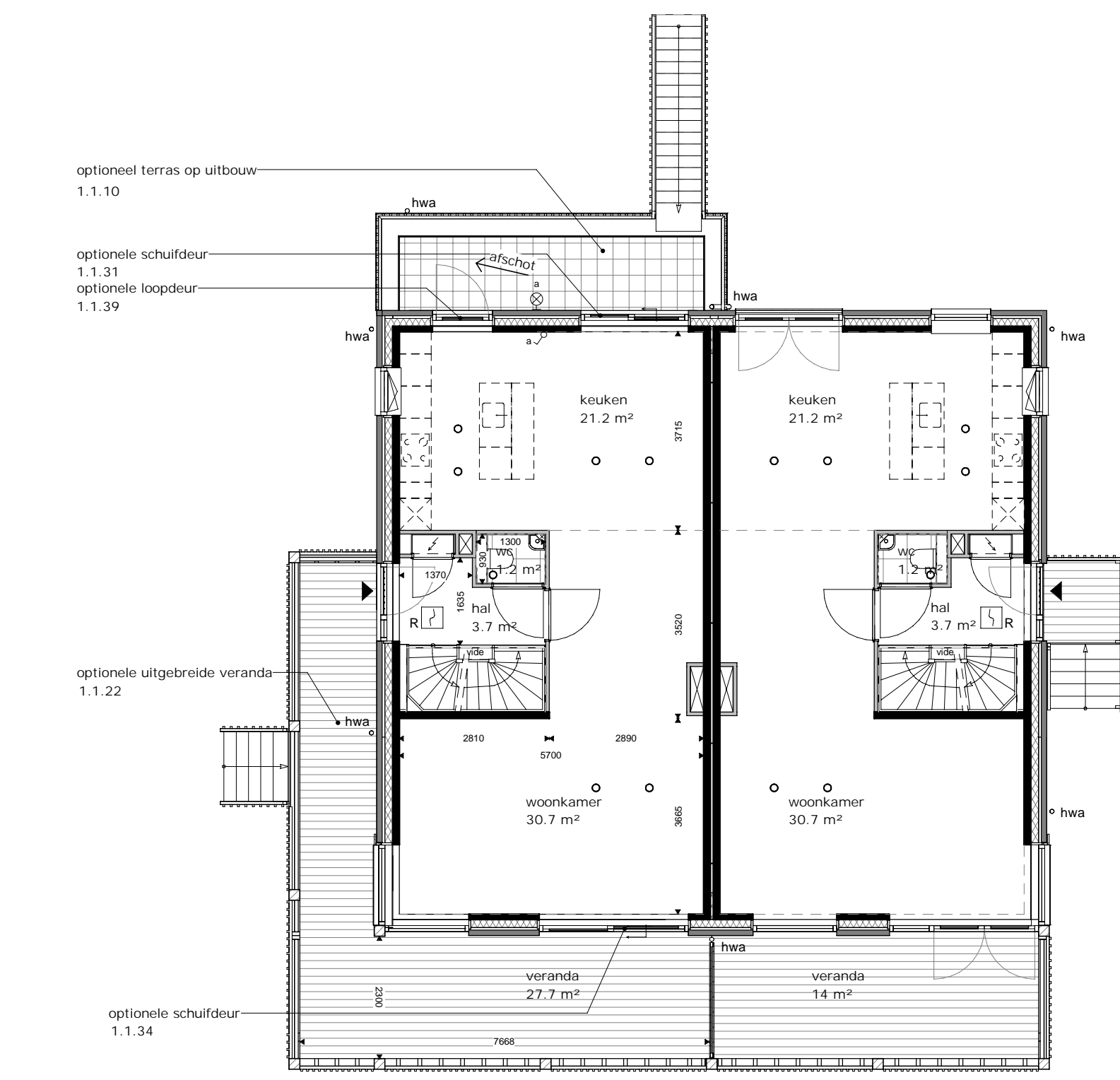
zijgevel rechts

schaal 1:100



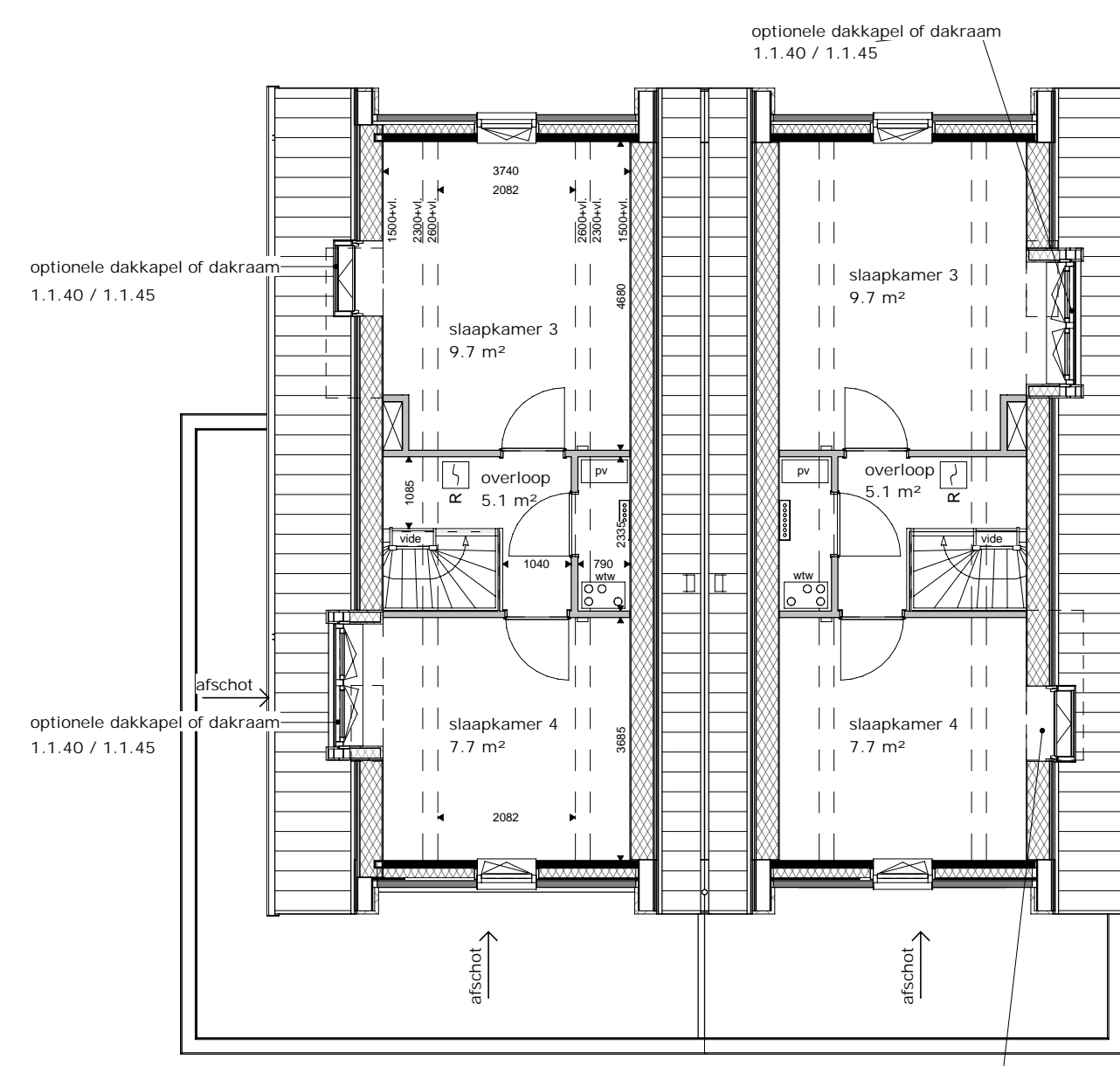
souterrain

schaal 1:100



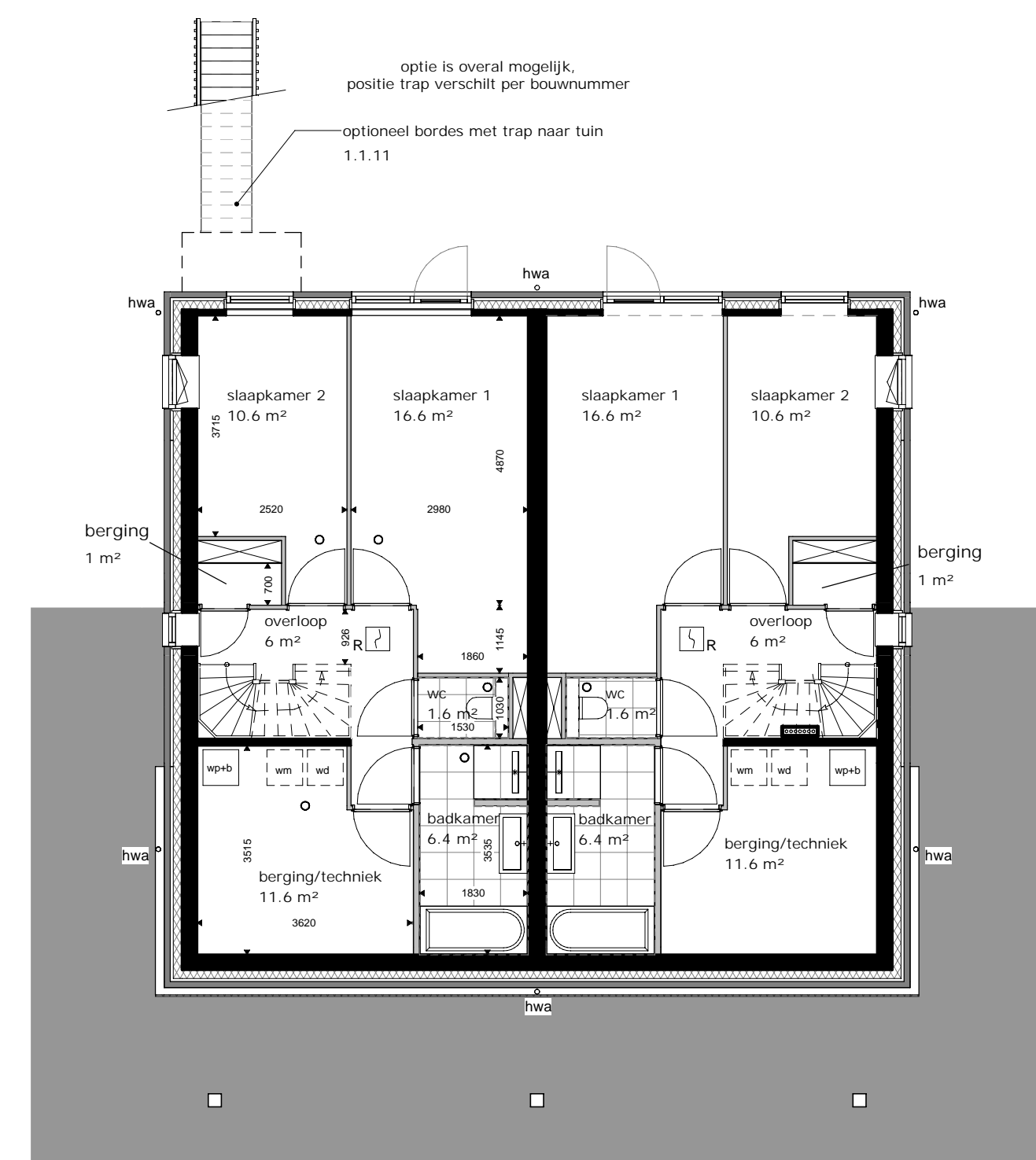
begane grond

schaal 1:100



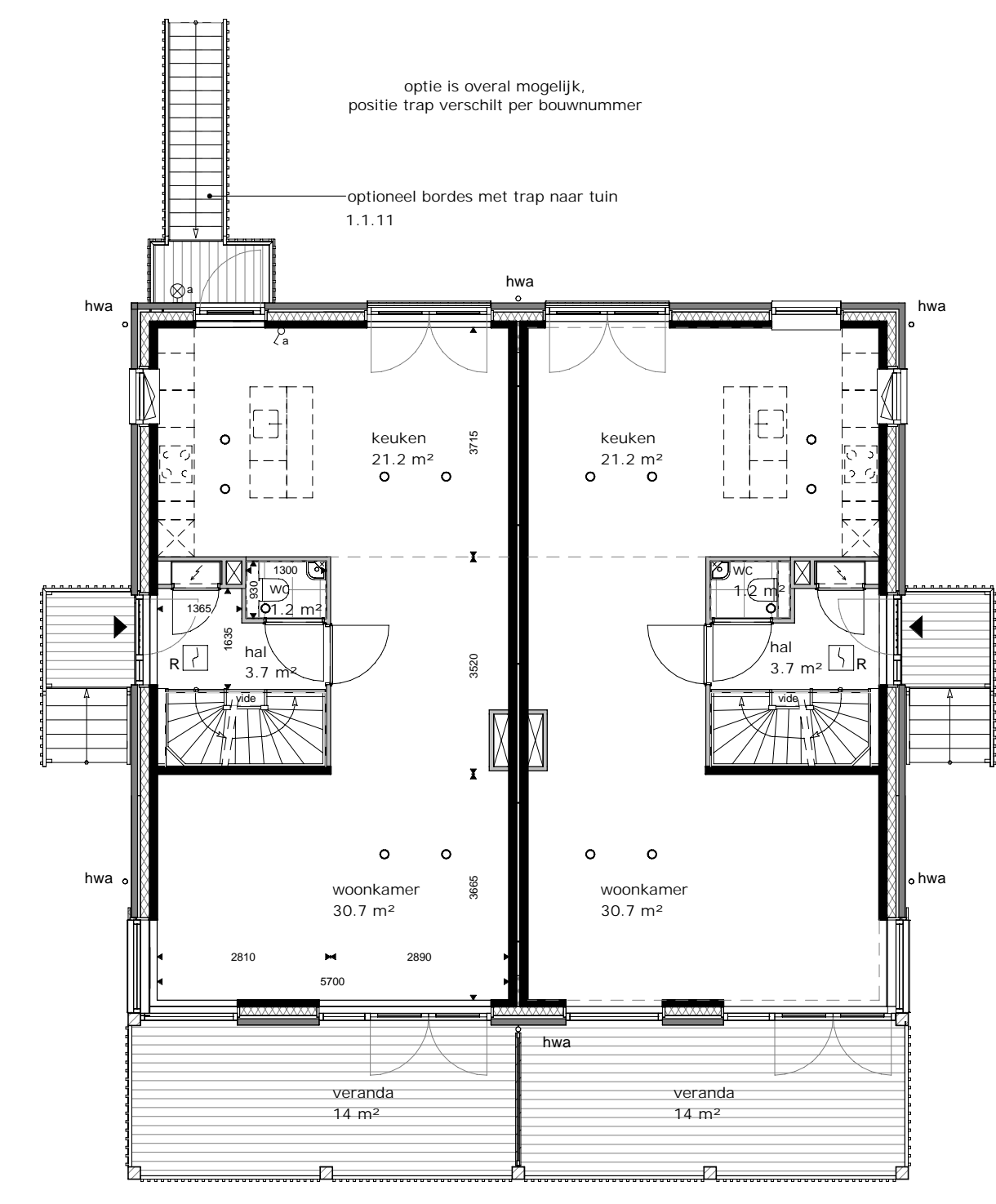
eerste verdieping

schaal 1:100



souterrain

schaal 1:100



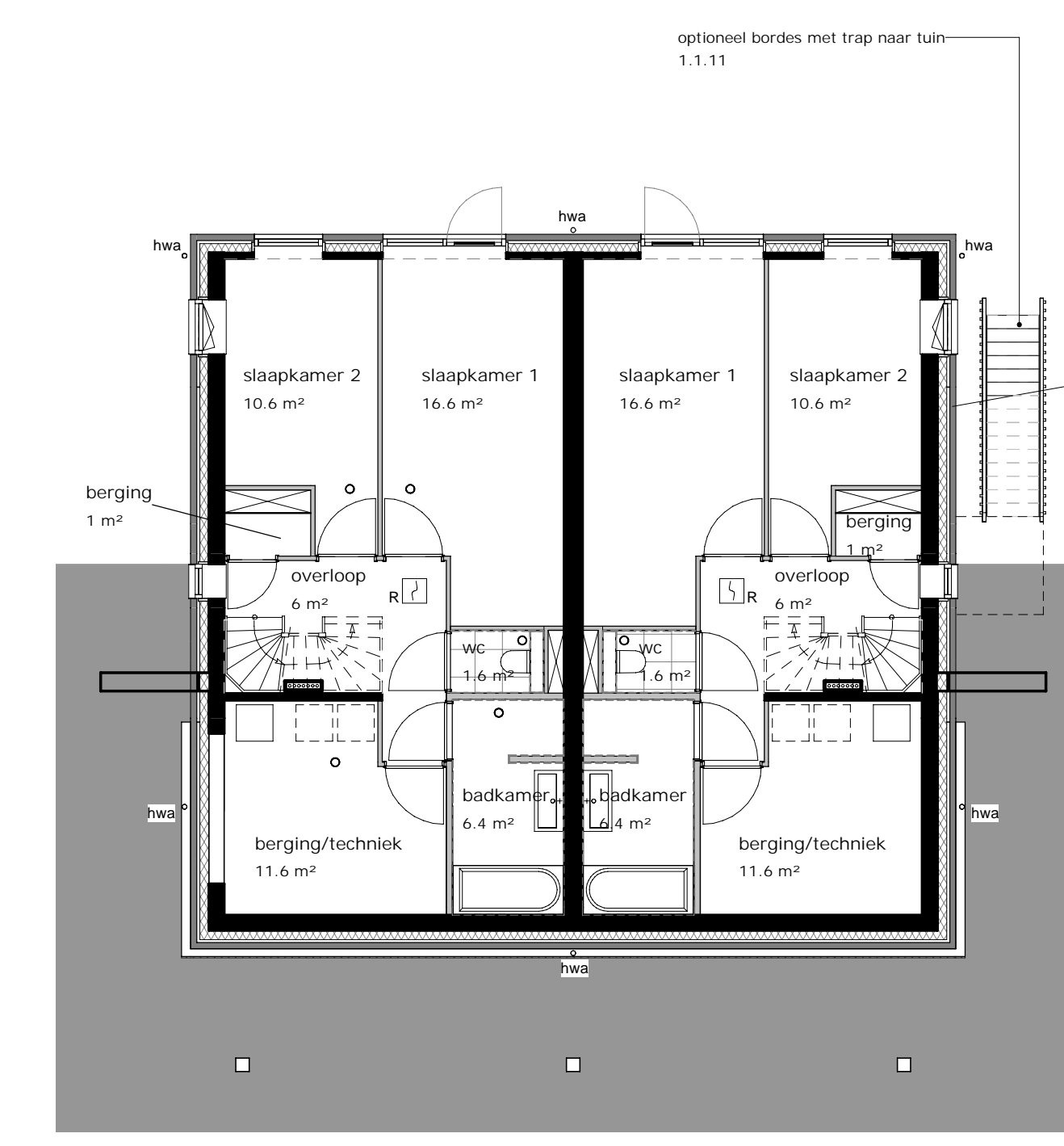
begane grond

schaal 1:100



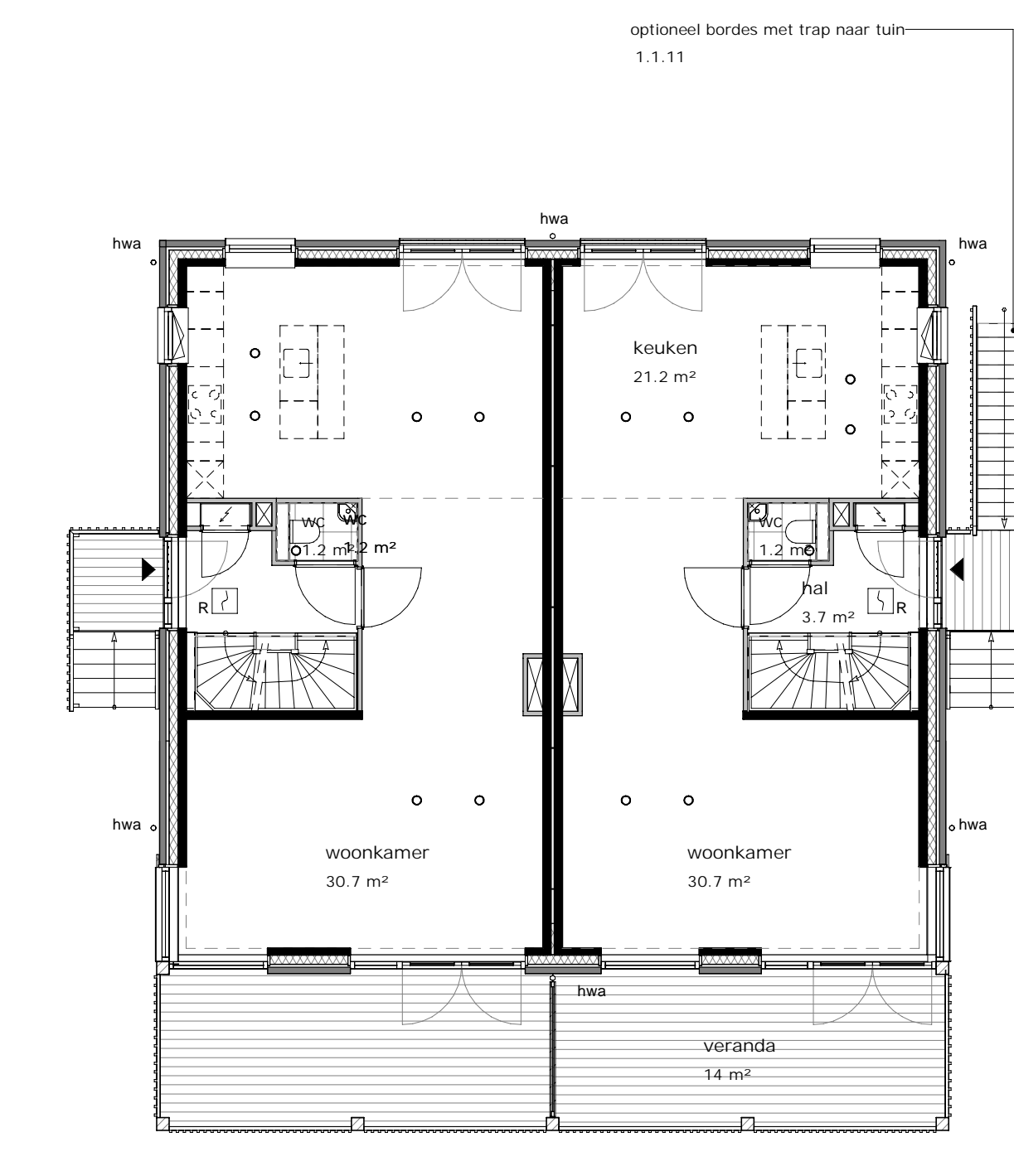
zijgevel links

schaal 1:100



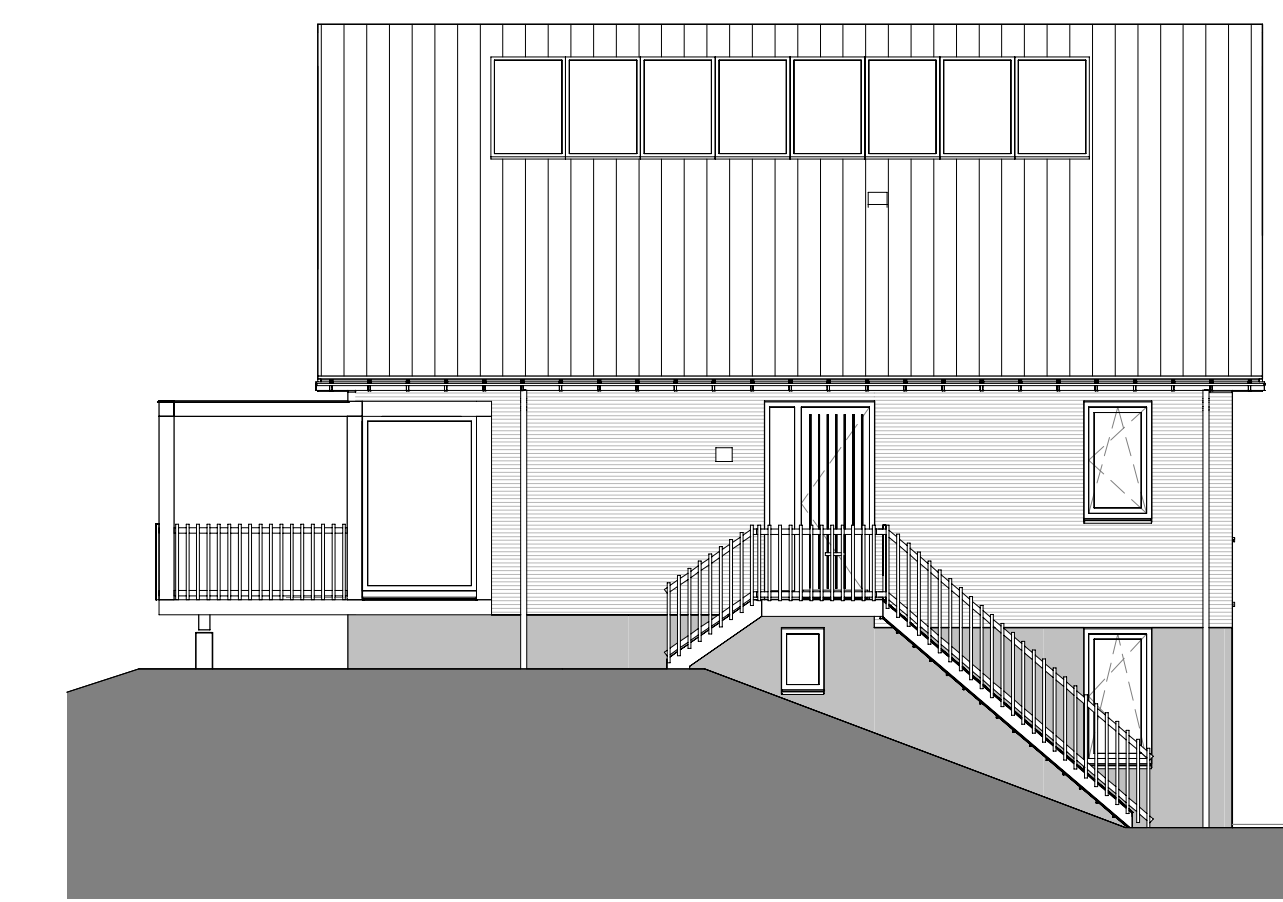
souterrain

schaal 1:100



begane grond

schaal 1:100



zijgevel rechts

schaal 1:100

gevel		metselwerk GabbroMetalic WF witverband
		metselwerk Ogenagaal WF witverband
plaatgrond		dragende constructieve wand
		isoleermateriaal
		metselwerk, witverband
		lichte scheidingwand
<hr/>		
algemeen		entree woning
		meterkast
		WV ventilatiebox
		warme pomp met boiler
		warme pomp
		boiler
		douchehoek, vloer- en wandtegels
		opstelplaats wasmachine, wasdroger
		hemelwaterafvoer, zink
		ventilatieput, in plafond
		ventilatieput, in wand
		rookmelder aangesloten op lichtnet
		cv verdeeler
		cv verdeeler met houten omkasting
		WTW gevelrooster
<hr/>		
elektronische installatie		wandcontactdoos met randaarde - 1 voulig
		wandcontactdoos met randaarde - 2 voulig in compactdoos
		wandcontactdoos t.b.v. radiator
		aansluitpunt - data
		detectiepunt mechanische ventilatie
		aansluitpunt thermostaat
		aansluitpunt - orbedraad
		aansluitpunt omvormer pv panelen
		schakelaar - 1 polig
		serieschakelaar
		serie-wisselschakelaar
		buiterschakelaar
		lichtpunt op centraldoos, plafond
		wandlichtpunt
		deurbel
		voordeurbel

Bij schone daken is gemaakvoerd tot aan de hoogtlijn 2600+vloer, bij technische ruimten tot 1500+vloer.

Het terrein is indicatief weergegeven, er kunnen geen rechten aan ontleend worden.

Voor terrein aansluiting woning zie situatietekening.

**Kleuren en materialen**  
Kleuren en materialen zijn indicatief weergegeven. Materiaal en afwerking worden uitgevoerd d. technische omschrijving en technische afwerking.

**Installaties**  
Elektra en werktuigbouwkundige installaties zijn indicatief weergegeven. Na gekozen koperspecificaties en verdere technische afstemming worden de definitieve posities vastgesteld en kunnen afwijkingen ontstaan o.v.v. de KAO tekeningen. Posities en aantallen van inbouw en afsluitpunten van de mechanische ventilatie worden nader bepaald.

**Maatvoering**  
Alle maatvoering is indicatief. Oppervlakten en maatvoering zijn met uiterste zorg geplaatst, deze kunnen echter foutieve waarde bevatten. De oppervlakten geven een indicatie van de ruimtemaat en staan niet gelijk aan de vestibule oppervlakten. Het kan voorkomen dat met de getelde oppervlakten van de ruimte volstaat aan de gestelde daglichteisen. Daarvoor wordt de zogeheten 'kritische methode' gehanteerd. Dit deel is lichtgrig aangeggeven op tekening. De voorzorgen voldoen hiermee volledig aan de gestelde eisen van de Bouwregelgeving. Indien gewenst kunt u voor uw type woning hier meer informatie over krijgen.

